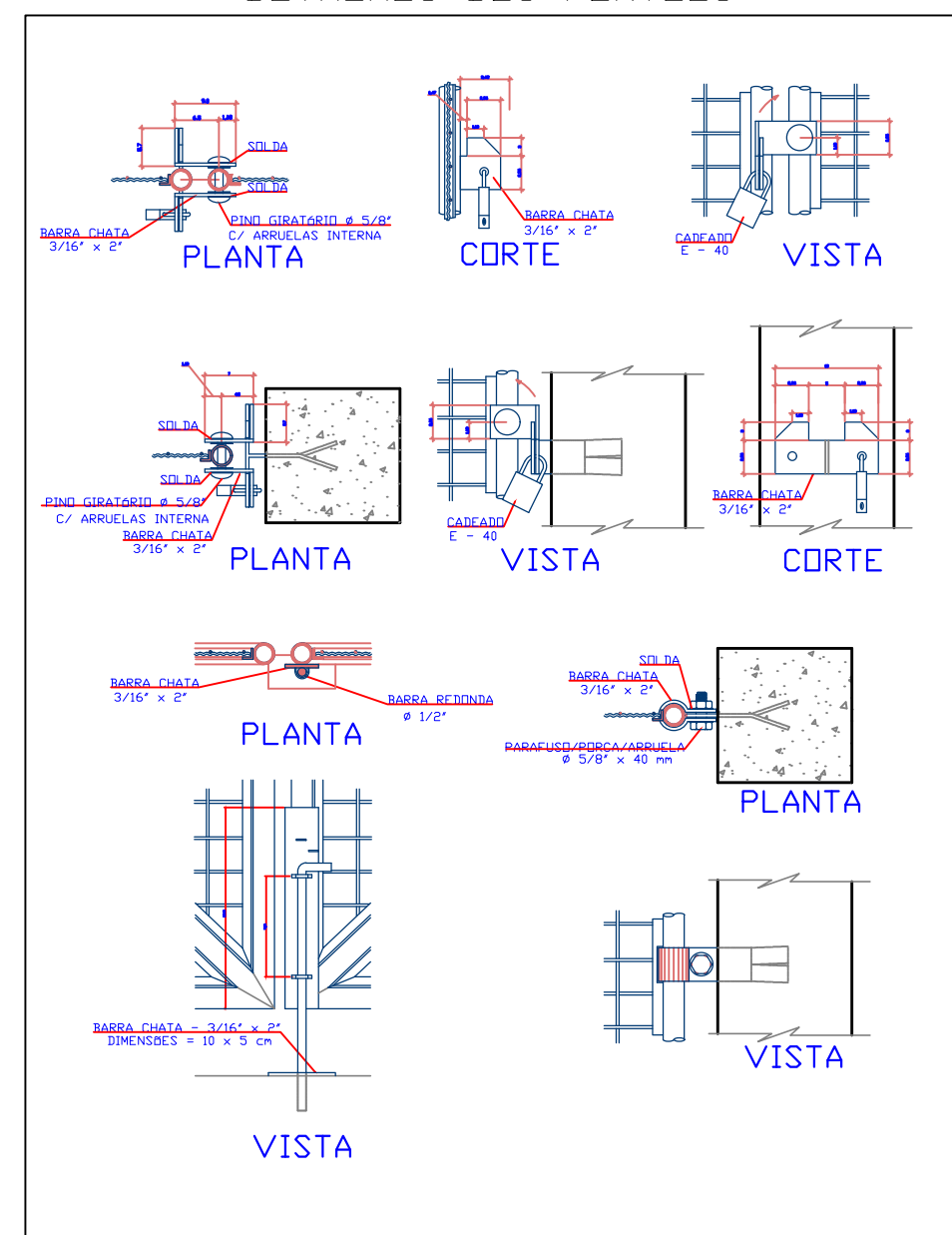
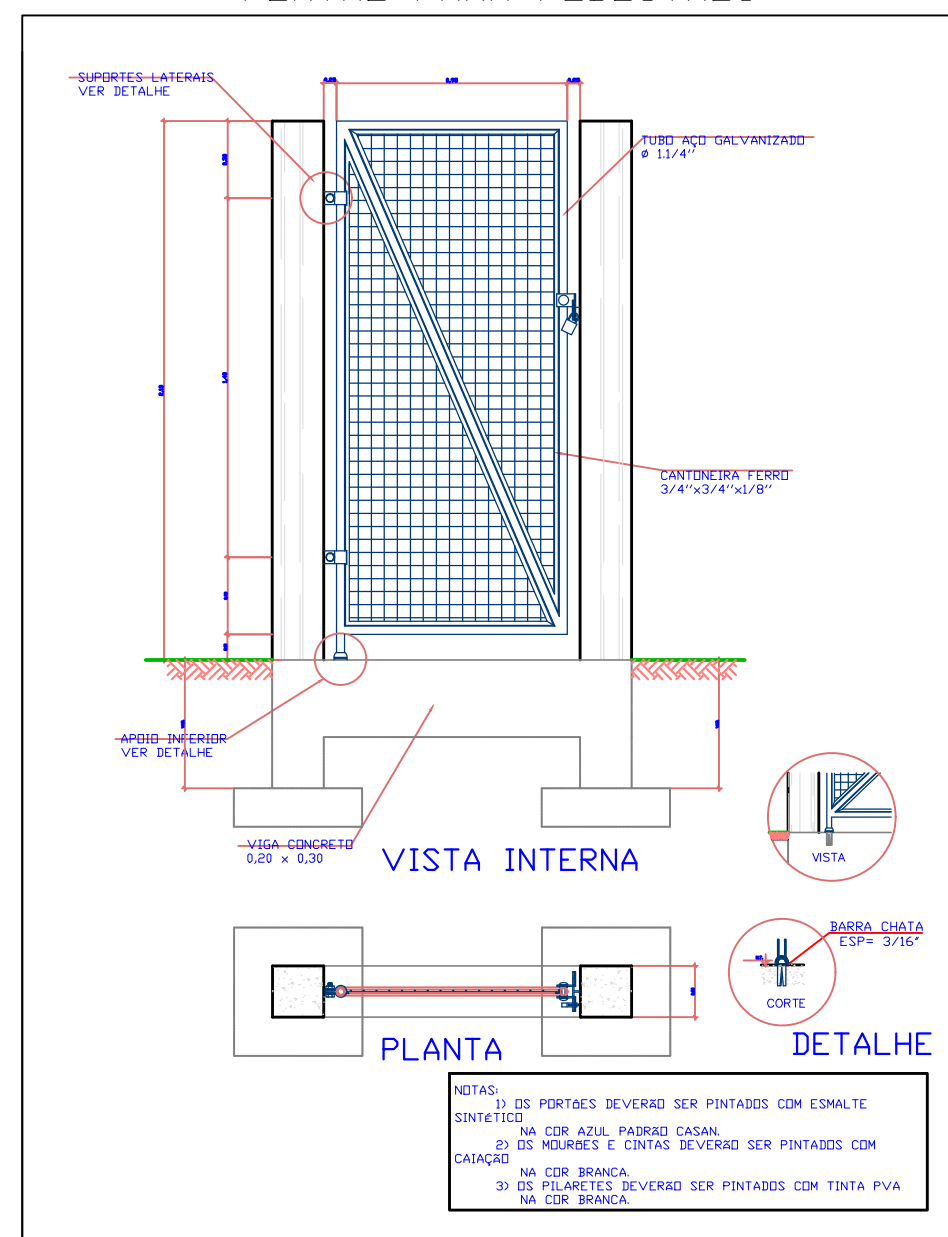


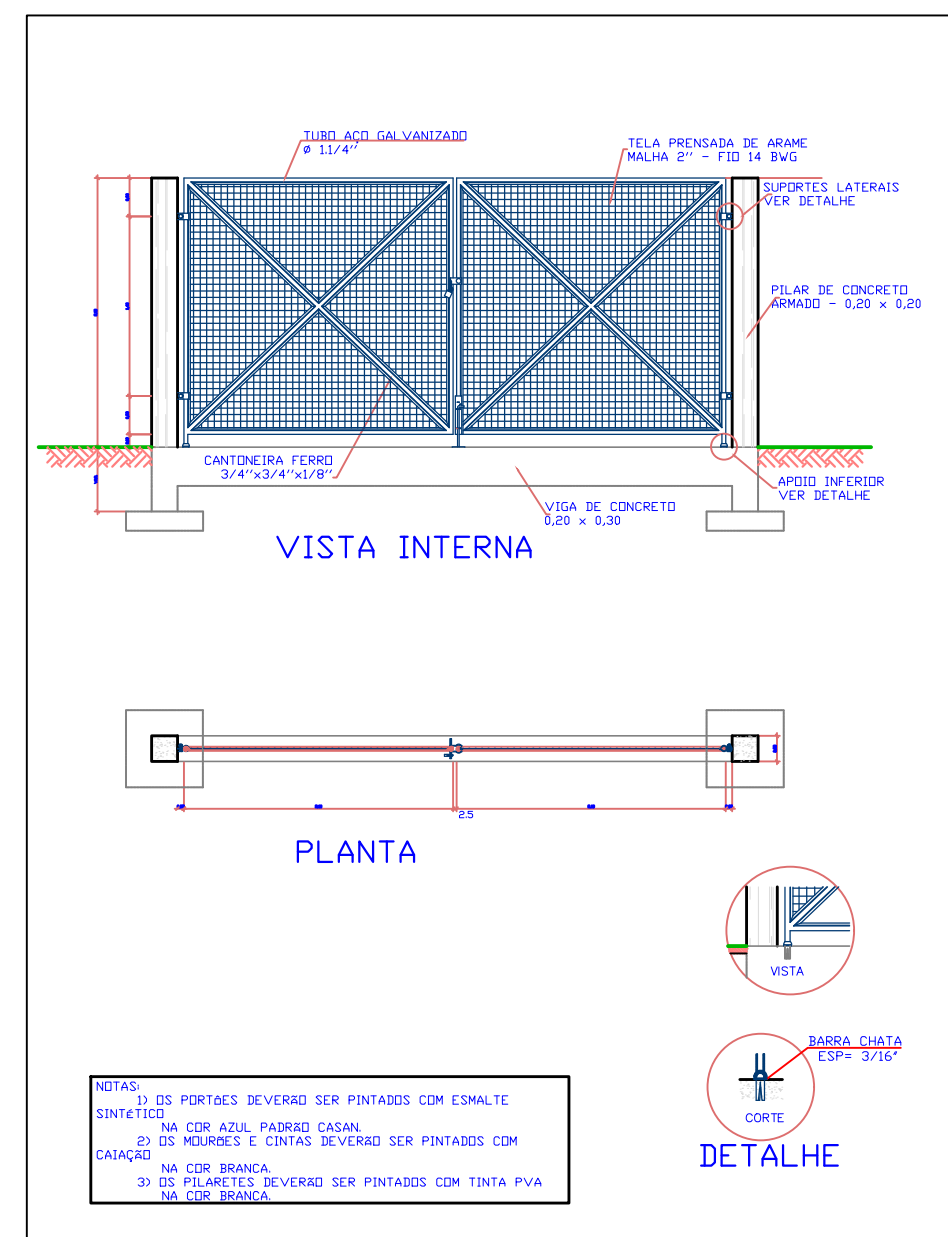
DETALHES DOS PORTÕES



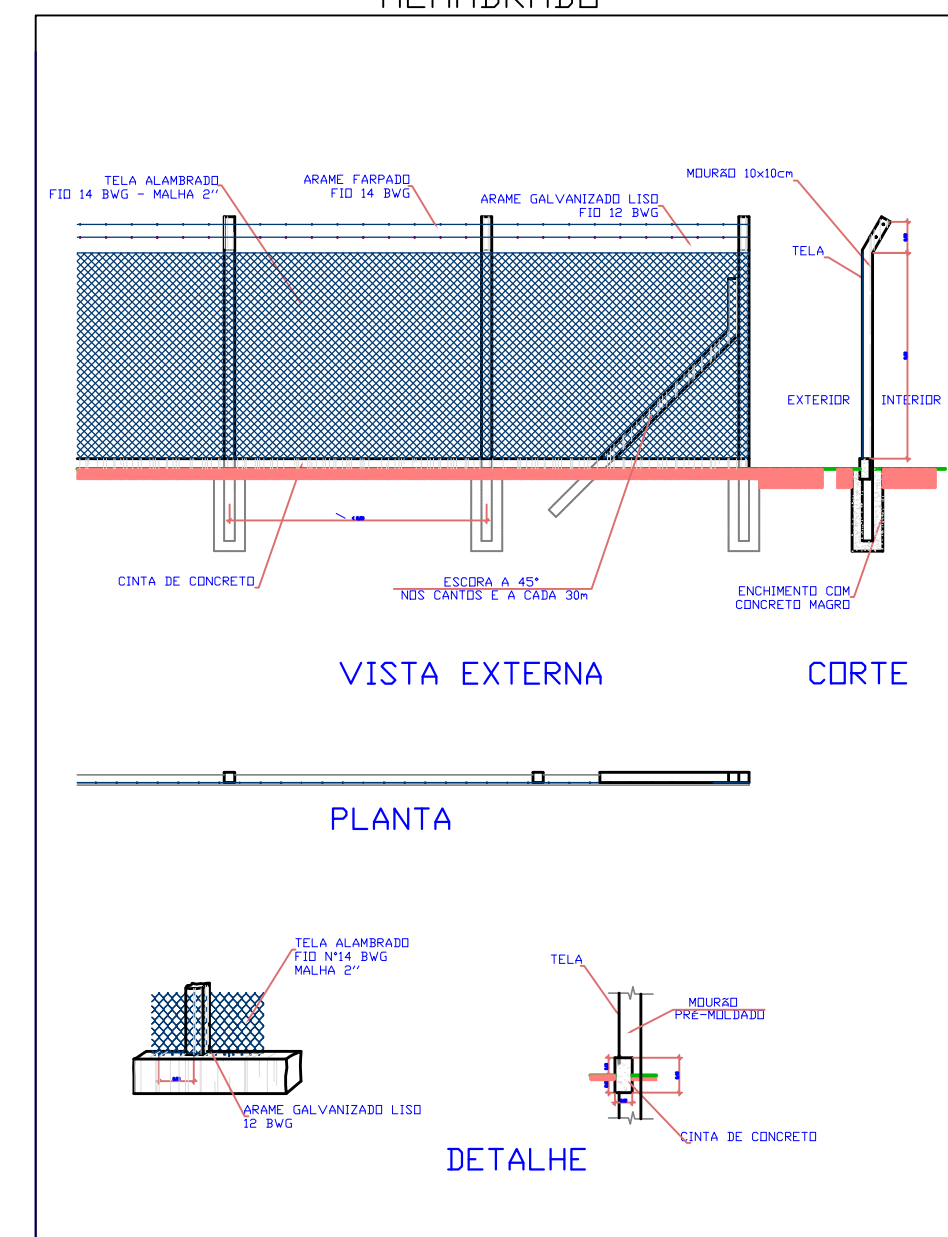
PORTÃO PARA PEDESTRES



PORTÃO PARA VEÍCULOS



ALAMBRADO



Interessado:	Município de Alpestre / RS		
Obra:	Sistema de Abastecimento de Água		
RESP. TÉCNICO:	Joaquim Manoel Domingues Junior Engenheiro Civil Crea/SC 029.935-9		
Detalhes:	Planta Estação Elevatória - EE1		
Escala:	1:50	Data:	Dezembro/2025
Local da Obra:	Lajeado do Carneiro - Zona Rural - Alpestre / RS		